

Установка драйвера HART-модема Метран-683

Содержание

Руководство по установке драйвера.....	1
1. Тип драйвера	3
2. Установка драйвера HART-модема Метран-683.....	3

1. Тип драйвера

HART-модем Метрфн-683 использует самый распространенный тип драйверов FTDI. Драйвера FTDI используются для прямого подключения к компьютеру устройств с последовательным портом USB – мобильных телефонов, различного диагностического, научного и промышленного оборудования.


Большинство промышленных USB устройств используют версию VCP драйвера – «преобразует» стандартный USB-интерфейс в дополнительный порт COM.

2. Установка драйвера HART-модема Метран-683

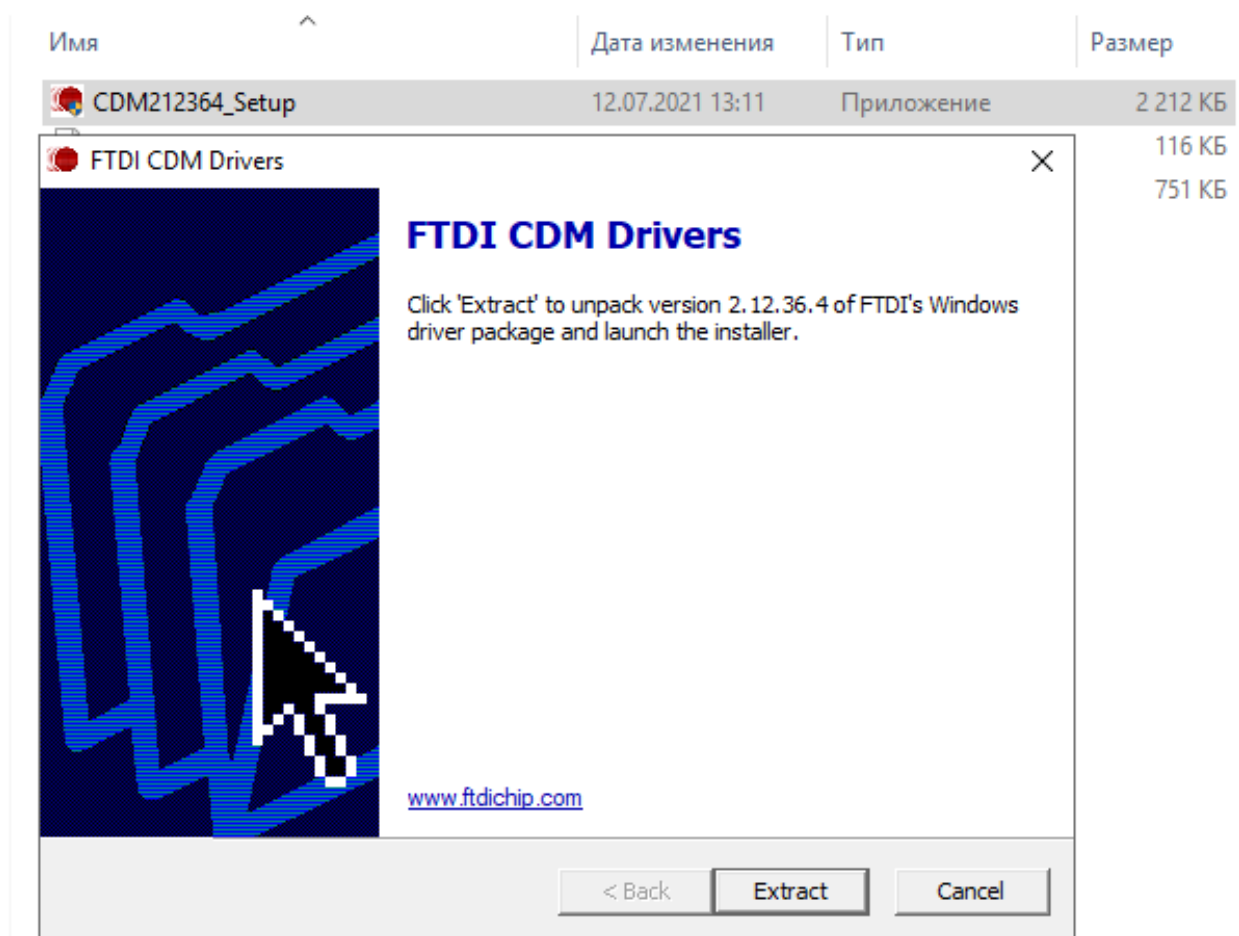
1. Открываем ссылку https://ftdichip.com/wp-content/uploads/2021/08/CDM212364_Setup.zip
2. Скачиваем файл CDM212364_Setup

 CDM212364_Setup.exe	12.07.2021 13:11	Приложение	2 212 КБ
---	------------------	------------	----------

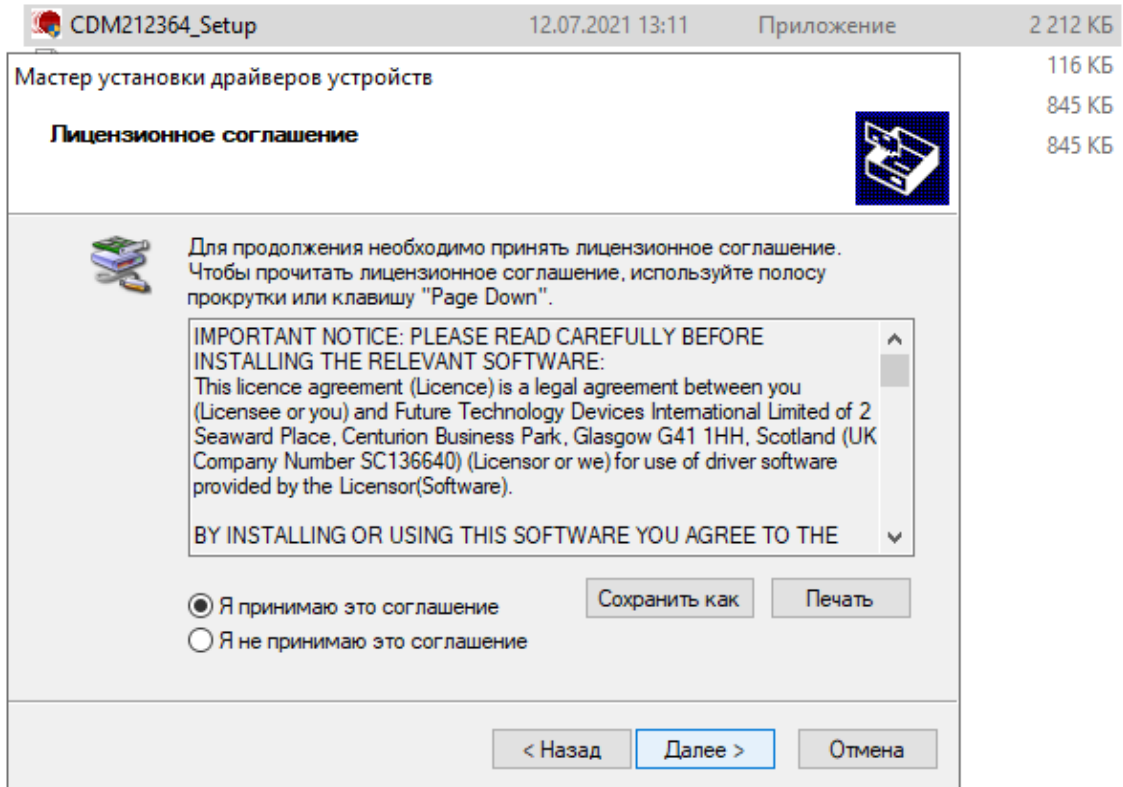
2. Запускаем файл CDM212364_Setup.

Имя	Дата изменения	Тип	Размер
 CDM212364_Setup	12.07.2021 13:11	Приложение	2 212 КБ

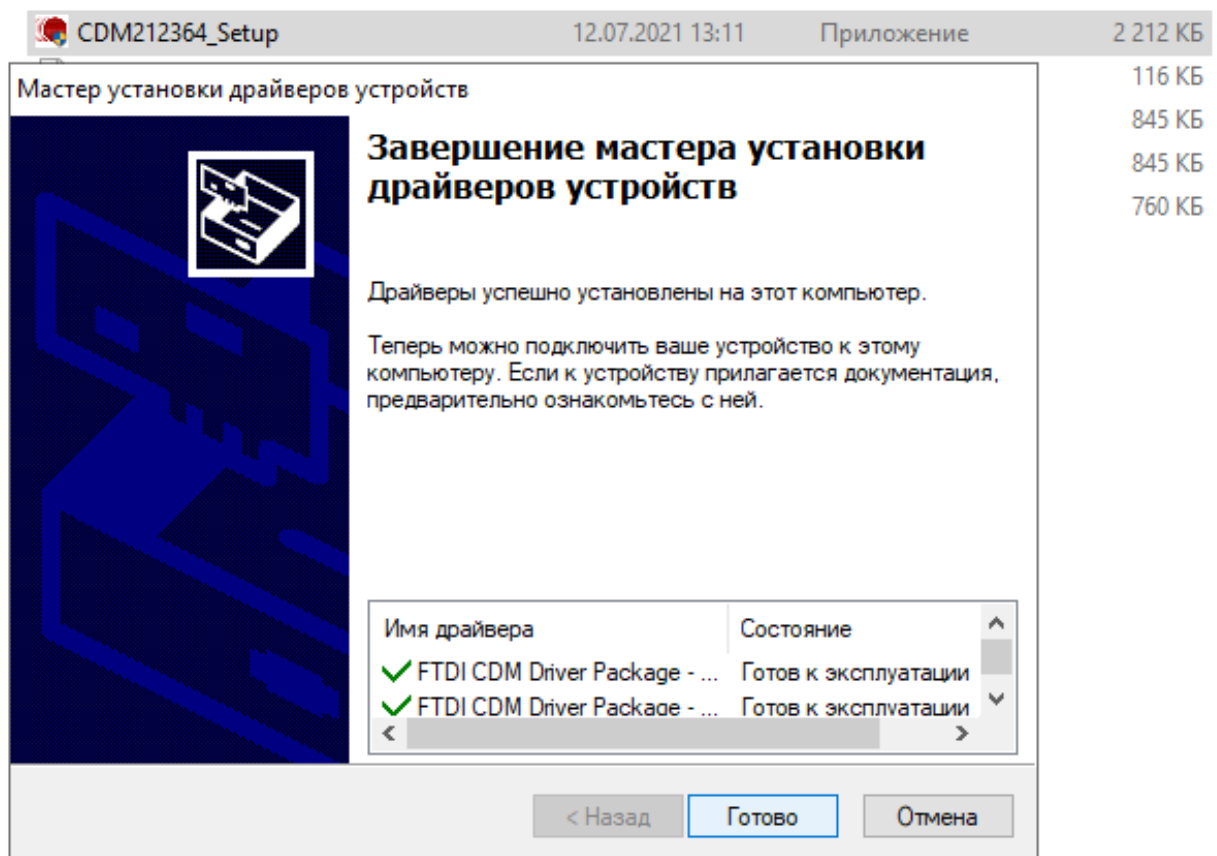
3. Нажимаем Extract.



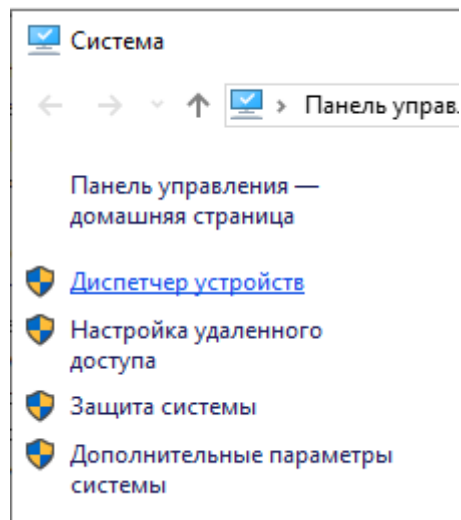
1. Принимаем соглашение и нажимаем Далее.



2. Драйвера установлены. Нажимаем Готово.



3. Для проверки установленных драйверов щёлкаем правой кнопкой на Мой компьютер и Переходим в Диспетчер устройств.



4. Проверяем наличие USB Serial Port и присвоенного номера COM-порта. В нашем случае это COM6.

